

Výukový materiál
Zpracovaný v rámci projektu



INVESTICE DO ROZVOJE VZDĚLÁVÁNÍ

Číslo projektu: CZ.1.07/1.4.00/21.3052

Škola: Základní škola a Mateřská škola Bílý Kostel nad Nisou, příspěvková organizace, 463 31 Chrastava

Šablona: III/2 **Materiál:** VY_32_INOVACE_06_PŘ15

Vytvořeno: červenec 2012

Ověřeno ve výuce **Datum:** 14.9..2012 **Třída:** 4. ročník

Téma: Ekosystém louka - Živočichové

Vzdělávací oblast: Člověk a jeho svět

Předmět: Přírodověda

Ročník: 4. ročník

Anotace: Žáci celou větou odpovídají na dané otázky v prezentaci.

Klíčová slova: savci na loukách, ptáci na loukách, plazi na loukách, bezobratlí na loukách

Jméno autora: Věra Šťastná

Metodické zhodnocení: Prezentace je zaměřena na jednoduchou komunikaci mezi učitelem a žákem nebo mezi žáky navzájem. Odpovědi jsou jasné a krátké. Tento materiál je vhodný do spojených tříd na 1. stupni.

Vypracovala: Věra Šťastná

Dne: 23. července 2012

EKOSYSTÉM LOUKA - ŽIVOČICHOVÉ

SAVCI NA LOUKÁCH – URČI JEJICH NÁZEV



Sysel obecný

- vyhledává plochy s nízkým porostem, aby měl dobrý výhled po okolí
- při vyrušení panáčkuje
- žije v koloniích
- živí se rostlinnou stravou
- vyhrabává si podzemní chodby
- přezimuje zimním spánkem



Zajíc polní

- je velmi zdatným běžcem a dobře kličkuje
- přední nohy má oproti zadním krátké
- má dlouhé uši, velmi dobře slyší
- má i velmi dobře vyvinutý hmat a čich
- trochu horší už je to se zrakem
- zadní nohy má mnohem silnější a delší
- je to tedy velmi dobrý skokan.

NA LOUCE SE PASOU DALŠÍ SAVCI, URČI NÁZEV A JEJICH RODINY (SAMEC, SAMICE, MLÁDĚ):



Tur domácí
Býk, kráva, tele



Ovečka domácí
Beran, ovce, jehně



Kůň domácí
Hřebec, klisna, hříbě
Kobyla = která již rodila

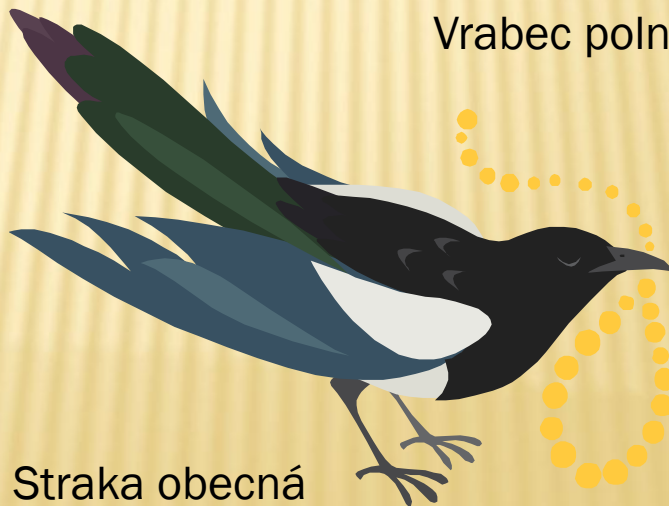
PTÁCI NA LOUCE – URČÍ NÁZEV



Čáp bílý



Vrabec polní



Straka obecná



Skřivan polní

PLAZI NA LOUKÁCH – URČI NÁZEV



Ještěrka obecná

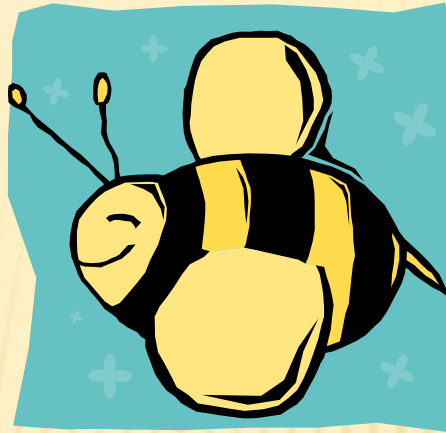
- vyskytuje se na slunných a suchých místech
- živí se hmyzem, pavouky, slimáky
- samec má po bocích těla zelené pruhy
- samice jsou celé hnědě zbarvené
- Kdo je samec a kdo samička na obrázcích?



BEZOBRATLÍ NA LOUCE – URČI NÁZEV:



Včela medonosná



Čmelák zemní – má žihadlo?
Pozor, má také žihadlo
a umí i kousat.



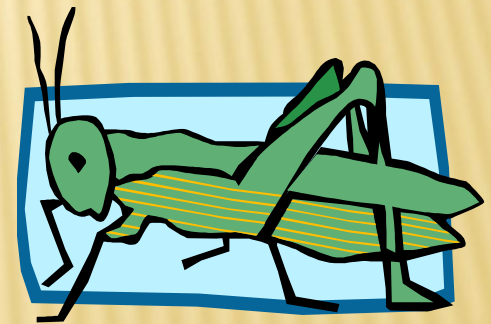
Sršeň obecná



motýli



Kobylka zelená
Kobylka je všežravec,
Má dlouhá tykadla.



Saranče čárkovaná

POROVNEJ

Saranče je býložravec,
Má krátká tykadla.

JAKÉ ZNÁŠ DRUHY MOTÝLŮ, POPIŠ.



Babočka kopřivová



Otakárek fenyklový



můra



žlutásek



Babočka paví oko

Zdroje: www.office.microsoft.com a autorova tvorba

Materiál je určen pro bezplatné používání pro potřeby výuky
a vzdělávání na všech typech škol a školských zařízení.
Jakékoliv další využití podléhá autorskému zákonu

Děkuji za pozornost.